

# Les acteurs de niche dans le secteur européen de la défense

Publié le 30 mai 2025

## Samuel Rines

Macro Strategist, Model Portfolios

## Aneeka Gupta

Director, Macroeconomic Research, WisdomTree Europe

- Les dépenses européennes en matière de défense ont augmenté de 17 % en 2024, entraînant une hausse de la demande pour des capacités avancées telles que la guerre électronique et les systèmes informatiques tactiques.
- Des entreprises comme Chemring, INVISIO et MilDef sont idéalement positionnées pour bénéficier de l'effort de modernisation militaire de l'Europe.
- Le fonds WDEF offre une exposition ciblée à la reprise du secteur européen de la défense, 70 % des constituants actuels réalisant plus de 50 % de leur chiffre d'affaires dans ce secteur.
- Produits associés WisdomTree Europe Defence UCITS ETF - EUR Acc, WisdomTree STOXX Europe Aerospace & Defence 3x Daily Leveraged En savoir plus

L'invasion de l'Ukraine par la Russie a déclenché un profond réexamen des stratégies de défense en Europe, et la menace de l'administration Trump de réduire les ressources a intensifié l'urgence. Après plusieurs décennies de restrictions budgétaires, les dépenses militaires européennes ont augmenté de 17 % en 2024, atteignant des niveaux inédits depuis la guerre froide<sup>1</sup>. Alors qu'une partie des dépenses est consacrée aux armements traditionnels, les gouvernements du continent intensifient leurs investissements dans les capacités modernes. En particulier, les entreprises de niche alignées sur les priorités de modernisation de l'Europe, telles que la guerre électronique, les systèmes militaires et les systèmes informatiques tactiques, profitent d'une dynamique très positive. Cela signifie que de nombreux acteurs de petite à moyenne capitalisation sont idéalement positionnés pour profiter pleinement de la dynamique de modernisation et de réarmement.

## Bâtir l'ossature numérique des forces armées modernes

Chemring en est un exemple. L'entreprise est spécialisée dans les explosifs plastiques avancés, un segment où elle n'a qu'un seul concurrent en Europe (l'entreprise publique française Eurenco). Concrètement, Chemring bénéficie d'un quasi-duopole dans certains segments de munitions, avec un avantage sur un marché « captif » où les pays favorisent les fournisseurs nationaux en ce qui concerne les équipements sensibles. Chemring a également réussi à s'imposer dans les domaines de la guerre électronique, du renseignement d'origine électromagnétique et de la cybersécurité. La guerre en Ukraine n'a fait que

souligner le rôle considérable de la technologie sur le champ de bataille, augmentant la demande de capacités, telles que les solutions de guerre électronique de Chemring. L'entreprise a récemment remporté des marchés auprès de la Suède, de la Lituanie, de la Lettonie, des ÉAU2, et conclut son premier accord avec un client d'Asie de l'Est (Japon). En bref, Chemring tire parti de la renaissance de la défense en Europe sur plusieurs fronts : du réapprovisionnement en munitions traditionnelles (notamment les contre-mesures) jusqu'au déploiement de systèmes de guerre électronique ultramodernes.

**Illustration 1 : Gamme de produits de Chemring - Présentation destinée aux investisseurs**

## Organisation

BUs/capabilities	Sensors & Information			Countermeasures & Energetics						
	Roke	Roke USA	US Sensors	Countermeasures UK	Countermeasures USA	Countermeasures Australia	Energetic Devices	Energetics UK	Chemring Nobel	Technology Solutions
Operational mission support services	●									
Active cyber defence & OSINT	●									
Land EW	●	●								
Sensors	●		●							
Air & naval countermeasures				●	●	●				
Energetics material & products								●	●	●
Precision engineered devices							●	●		●

Source : Présentation destinée aux investisseurs de Chemring, 17 décembre 2024.

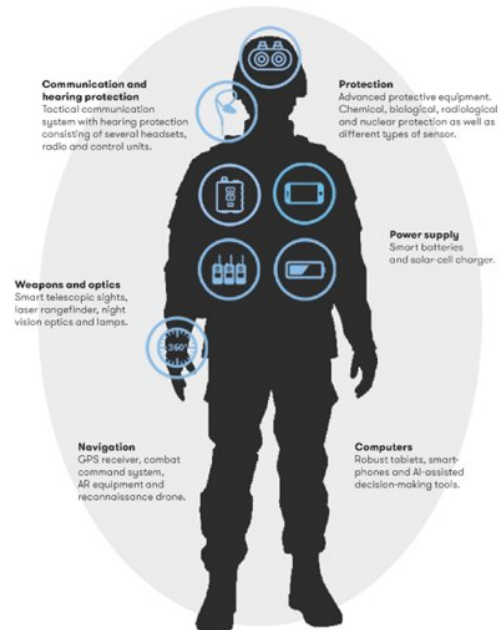
INVISIO est un leader dans le domaine des dispositifs de communication et de protection auditive destinés aux soldats, un secteur crucial de modernisation à mesure que les forces européennes améliorent leurs « systèmes fantassin ». Les principaux produits d'INVISIO comprennent des casques et des kits de communication avancés qui permettent aux troupes de communiquer clairement dans des environnements bruyants, tout en protégeant leur audition. Ces technologies, qui intègrent souvent le filtrage du bruit et le traitement numérique des signaux basés sur l'intelligence artificielle (IA), améliorent l'appréciation de la situation et la capacité de survie des soldats sur les champs de bataille modernes. Dans l'environnement budgétaire post-Ukraine, la demande pour ce type d'équipement est en hausse, les armées modernisant leur matériel pour s'adapter aux réalités d'une guerre bruyante et fortement informatisée. Alors que les membres européens de l'OTAN3 et leurs partenaires se hâtent d'équiper leurs soldats de matériels de communication plus avancés (après avoir constaté les difficultés liées à la coordination et au bruit en Ukraine), INVISIO bénéficie d'une position privilégiée en tant qu'acteur spécialisé dans la vague de modernisation des systèmes fantassin.

## Illustration 2 : Systèmes fantassin d'INVISIO - Présentation destinée aux investisseurs

### Our vision

## A flexible and future-proof platform for the modern soldier system

The modern soldier system is a complex network of radios, weapon sights, navigation tools and sensors from various suppliers with unique standards. These devices must seamlessly be able to share data, audio and power.



13

Q1 2025

13

INVISIO®

Source : Présentation destinée aux investisseurs d'INVISIO, 6 mai 2025.

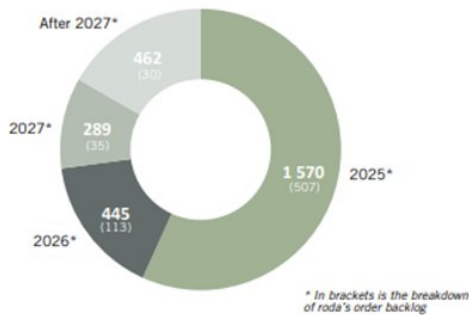
Le groupe MilDef, acteur suédois de taille moyenne, fournit l'ossature numérique de la défense : du matériel informatique robuste, des logiciels et des solutions réseau destinés aux forces militaires et de sécurité. En pratique, l'offre de MilDef inclut des ordinateurs portables renforcés, des serveurs et des commutateurs, ainsi que des systèmes de communication tactiques destinés aux chars, véhicules blindés, postes de commandement et navires militaires. Alors que les forces européennes s'engagent dans une vaste modernisation (nouveaux véhicules blindés, systèmes de commande et de contrôle améliorés, cyberdéfense avancée), la demande pour les équipements informatiques de MilDef continue de croître. La guerre en Ukraine a souligné l'importance cruciale de moyens de communications et de systèmes informatiques robustes pour l'efficacité militaire, et les programmes de réarmement européens intègrent de plus en plus des composantes majeures de « numérisation », un secteur où MilDef possède une expertise approfondie.

MilDef s'inscrit dans les efforts de modernisation de l'Europe. Le groupe a notamment conclu un accord de 200 millions de couronnes suédoises avec BAE Systems afin de fournir des composants électroniques robustes aux nouveaux véhicules de combat d'infanterie CV90 livrés à un pays d'Europe centrale. MilDef a également signé des contrats de matériel avec les Forces armées suédoises pour l'équipement de communication tactique. Afin d'élargir sa portée, l'entreprise s'est développée sur des marchés clés, notamment en acquérant un fournisseur informatique militaire allemand en 2024 pour renforcer sa présence. Alors que plusieurs membres de l'OTAN tels que l'Allemagne s'engagent à moderniser leurs forces armées, l'expertise sectorielle et l'ancrage local de MilDef en font un acteur incontournable de

la transformation numérique des armées européennes. Le carnet de commandes du groupe illustre par ailleurs la dynamique durable de l'actuel cycle de dépenses militaires.

**Illustration 3 : Carnet de commandes de MilDef**

**Order backlog by planned deliveries (SEK m)**



The pie chart above shows future planned deliveries by year in SEK m and is based on MilDef's order backlog at the end of the period. The actual outcome may differ significantly from the above planned deliveries, above all due to delays.

**Change in order backlog January–March 2025 (SEK m)**

<b>Order backlog as of January 1, 2025</b>	<b>2,055</b>
Order intake January–March 2025	404
Sales January–March 2025	-340
Sales January–March 2025 not impacting order backlog	10
Order backlog acquired in the period	693
Currency effect in order backlog during the period	-56
<b>Order backlog as of March 31, 2025</b>	<b>2,766</b>

The table above presents the development of MilDef's order backlog in SEK m during the first three months, and the size of the components included, to arrive at the difference in the order backlog as of March 31, 2025 in comparison with January 1, 2025.

Source : Présentation destinée aux investisseurs de MilDef, mars 2025.

**Investissement dans la renaissance de la défense européenne**

Chemring, INVISIO et MilDef démontrent que la renaissance de la défense européenne bénéficie à un ensemble de petites entreprises agiles et spécialisées dans les technologies de guerre moderne. Chacune de ces entreprises est spécialisée dans un thème clé, qu'il s'agisse de contre-mesures de guerre électronique, de technologies essentielles portées par les soldats ou de systèmes informatiques tactiques sécurisés, que les forces armées européennes privilégient dans le contexte d'un effort budgétaire accru. Leurs trajectoires de croissance récentes (du carnet de commandes en plein essor de Chemring à la hausse des ventes d'INVISIO, en passant par les commandes record de MilDef) reflètent les prémices d'un cycle haussier durable dans les achats de défense.

Pour les investisseurs cherchant au-delà des grandes capitalisations, ces acteurs de niche offrent une approche ciblée pour profiter de la dynamique favorable à la défense en Europe. Alors que le Vieux Continent se réarme et modernise ses forces armées, avec le soutien de budgets en hausse, d'enseignements opérationnels urgents tirés des événements en Ukraine et de programmes multilatéraux, des entreprises

telles que Chemring, INVISIO et MilDef s'inscrivent en première ligne du supercycle européen de la défense.

### **Saisir l'opportunité offerte par la défense européenne grâce à WisdomTree**

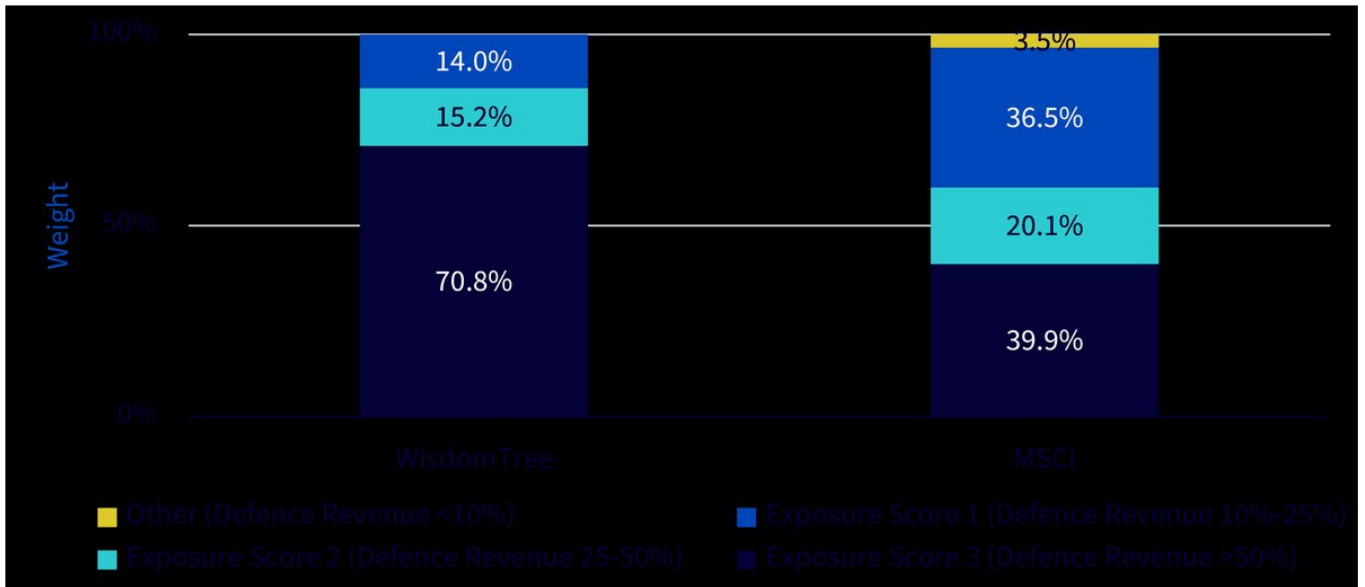
La dynamique de réarmement en Europe revêt une portée majeure. Le fonds [WisdomTree Europe Defence UCITS ETF \(WDEF\)](#), premier fonds indiciel coté en bourse (ETF) au monde dédié aux entreprises européennes de défense cotées, vise à capter la dynamique changeante du réarmement en Europe. Les actions individuelles, telles que Chemring, INVISIO ou MilDef, captent chacune une part limitée de cette opportunité, tandis que les grandes capitalisations supportent la majeure partie du risque spécifique. Le fonds WDEF réplique l'indice WisdomTree Europe Defence UCITS (WTEUDEFN), indice propriétaire conçu pour cibler exclusivement les entreprises dont une part significative du chiffre d'affaires provient du secteur de la défense ou des technologies à double usage sur le territoire européen.

La méthodologie du fonds cible les entreprises dont le chiffre d'affaires est exposé à l'industrie de la défense, offrant aux investisseurs un accès direct aux acteurs pure play qui allient innovation matérielle et résilience numérique. Le fonds WDEF privilégie les entreprises plus exposées au secteur de la défense en attribuant un score d'exposition :

- **Score d'exposition 3** : entreprises présentant une exposition > 50 % à des activités de défense
- **Score d'exposition 2** : entreprises présentant une exposition de 25 % à 50 % à des activités de défense
- **Score d'exposition 1** : entreprises présentant une exposition de 10 % à 25 % à des activités de défense

Les entreprises sont ensuite pondérées par capitalisation boursière flottante, ajustée à leur score d'exposition. Il en résulte un portefeuille concentré composé de vingt-quatre actions, équilibré par des règles de plafonnement qui évitent qu'une seule valeur ne domine, tout en permettant d'affirmer ses convictions sur les leaders. Actuellement, 70,8 % de l'indice WisdomTree Europe Defence UCITS est alloué à des entités présentant une exposition supérieure à 50 % au secteur de la défense, contre seulement 40 % dans l'indice MSCI Europe Aerospace and Defence<sup>4</sup>.

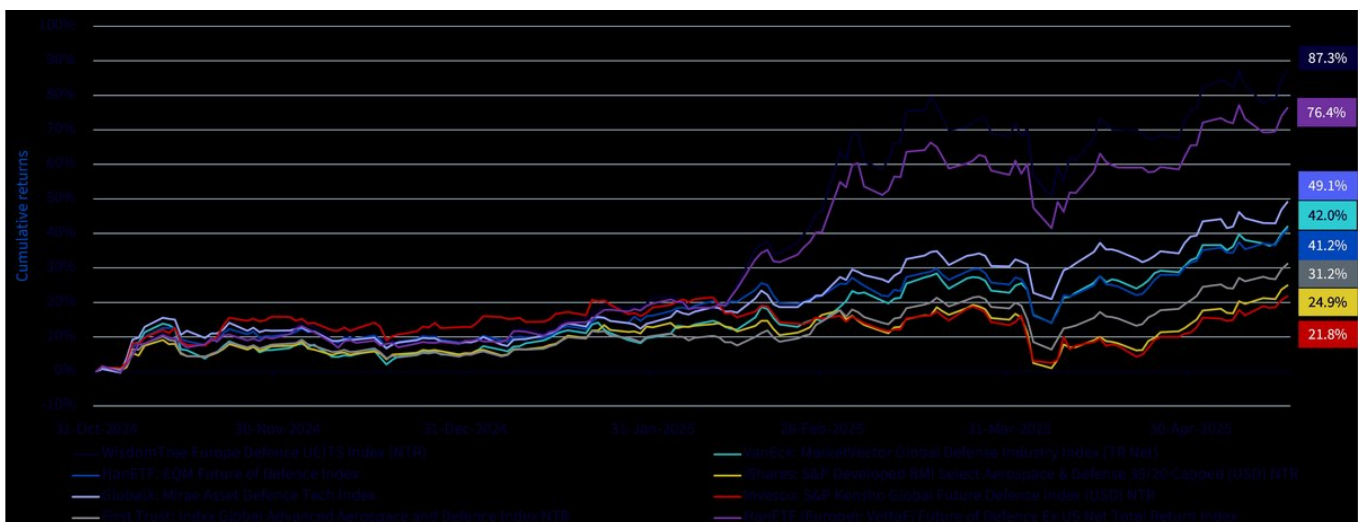
### **Illustration 4 : La stratégie de WisdomTree s'oriente vers des entreprises dont l'exposition du chiffre d'affaires à la défense est plus élevée**



Source : WisdomTree, Bloomberg, FactSet. Constituants au 31 avril 2025. Les données relatives à l'exposition du chiffre d'affaires au secteur de la défense sont collectées à partir de diverses sources internes et externes. WisdomTree / WTEUDEFN désigne l'indice WisdomTree Europe Défense UCITS (NTR). MSCI / MXEU0AD désigne l'indice MSCI Europe Aerospace & Défense. **Vous ne pouvez pas investir directement dans un indice. Les performances historiques ne garantissent pas les performances futures, et tout investissement est susceptible de perdre de la valeur.**

Depuis son lancement le 31 octobre 2024, l'indice WisdomTree Europe Défense UCITS a surperformé de façon marquée par rapport à la concurrence, comme le montre l'illustration 5.

**Illustration 5 : Comparaison des performances depuis le calcul en temps réel**



Source : WisdomTree, Bloomberg, données du 31 octobre 2024 au 16 mai 2025. Les calculs de l'indice WisdomTree Europe Défense UCITS (WTEUDEFN) comprennent des données rétrospectives et sont effectués en EUR. Les rendements historiques des autres indices sont également calculés en EUR. **Vous**

**ne pouvez pas investir directement dans un indice. Les performances historiques ne garantissent pas les performances futures, et tout investissement est susceptible de perdre de la valeur.**

### **Conclusion**

Les budgets européens de défense sont désormais inscrits sur le long terme, et les principaux bénéficiaires seront au cœur du grand cycle de relance du secteur. Grâce au fonds [WDEF](#) cette mosaïque est concentrée dans un ETF liquide unique, qui permet aux investisseurs d'accéder au cycle pluridécennal de réarmement européen via un portefeuille diversifié et filtré selon les critères ESG.

1 [sipri.org](https://sipri.org)

2 ÉAU = Émirats arabes unis.

3 Organisation du traité de l'Atlantique Nord (une alliance militaire transnationale intergouvernementale composée de 32 États membres).

4 WisdomTree, Bloomberg, FactSet, au 31 avril 2025.

## Important Risks Related to this Article

### INFORMATIONS IMPORTANTES

**Communications commerciales publiées dans l'EEE** Ce document est publié et approuvé par WisdomTree Ireland Limited, une société autorisée et réglementée par la Central Bank of Ireland. **Communications commerciales émises dans des juridictions en dehors de l'EEE** Ce document est publié et approuvé par WisdomTree UK Limited, une société autorisée et réglementée par la Financial Conduct Authority du Royaume-Uni. WisdomTree Ireland Limited et WisdomTree UK Limited sont toutes les deux désignées comme « WisdomTree » (le cas échéant). Notre Politique sur les conflits d'intérêts et notre Inventaire sont disponibles sur demande. Réservé aux clients professionnels uniquement. La performance passée ne constitue pas une indication fiable des performances futures. Toute donnée de performance historique incluse dans ce document peut avoir été obtenue par calcul a posteriori (« back testing »). Le back testing est le processus qui consiste à évaluer une stratégie d'investissement en appliquant à des données historiques afin de simuler la performance que cette stratégie aurait produite. La performance ainsi obtenue est purement hypothétique et n'est fournie dans ce document qu'à des fins d'information. Les données obtenues par calcul a posteriori ne représentent pas une performance réelle et ne doivent pas être considérées comme indicatives d'une performance réelle ou future. La valeur de tout investissement peut être affectée par des fluctuations de taux de change. Toute décision d'investissement doit être fondée sur les informations figurant dans le prospectus approprié et sur des conseils indépendants en matière d'investissement, fiscaux et juridiques. Ces produits peuvent ne pas être disponibles sur votre marché ou ne pas vous convenir. Le contenu de ce document ne constitue ni un conseil en investissement, ni une offre de vente ni une sollicitation d'achat d'un produit ou d'investissement. Un investissement dans des produits cotés en bourse (ETP) dépend de la performance de l'indice sous-jacent, moins les coûts, mais ne doit pas égaler exactement cette performance. Les ETP présentent de nombreux risques, notamment les risques de marché généraux liés à l'indice sous-jacent concerné, les risques de crédit sur le fournisseur des swaps sur indice utilisés dans les ETP, les risques de change, les risques de taux d'intérêt, les risques d'inflation, les risques de liquidité, et les risques juridiques et réglementaires. Ce document n'est pas et ne doit en aucun cas être interprété comme, une publicité ou une offre publique de vente d'actions aux États-Unis ou dans toute province ou tout territoire des États-Unis, où ni les émetteurs ni leurs produits ne sont agréés ou inscrits, où la distribution des produits n'est pas autorisée et où aucun prospectus des émetteurs n'a été déposé auprès d'une quelconque commission des valeurs mobilières ou autorité de réglementation. L'introduction, la transmission et la distribution (directes ou indirectes) de ce document ou des informations qu'il contient sont interdites aux États-Unis. Ni les émetteurs ni aucun titre émis par eux n'a été ni ne sera enregistré en vertu de la Loi américaine de 1933 sur les valeurs mobilières (United States Securities Act of 1933) ou de la Loi américaine de 1940 sur les sociétés d'investissement (Investment Company Act of 1940) et aucun d'eux n'a été ni ne sera qualifié en vertu des dispositions légales applicables de tout État relatives aux valeurs mobilières. Ce document peut contenir des commentaires indépendants sur le marché rédigés par WisdomTree sur la base des informations publiques disponibles. Bien que WisdomTree s'efforce d'assurer l'exactitude du contenu de ce document, WisdomTree ne peut en garantir l'exactitude. Les fournisseurs

de données tiers sollicités pour obtenir les informations contenues dans le présent document ne donnent aucune garantie ou représentation de quelque sorte en rapport avec ces données. Lorsque WisdomTree exprime ses propres opinions concernant le produit ou l'activité du marché, ces opinions sont susceptibles de changer. WisdomTree, ses alliés et leurs dirigeants, directeurs, partenaires ou employés respectifs déclinent toute responsabilité pour toute perte directe ou indirecte découlant de l'utilisation de ce document ou de son contenu. Ce document peut contenir des déclarations prospectives, y compris notre opinion ou nos attentes actuelles concernant la performance de certains secteurs et/ou catégories d'actions. Les déclarations prospectives sont sujettes à certains risques, incertitudes et hypothèses. Il n'existe aucune garantie quant à l'exactitude de ces déclarations et les résultats réels peuvent différer sensiblement des résultats prévus dans ces déclarations. WisdomTree recommande fortement de prendre ces déclarations prospectives avec la plus grande précaution. WisdomTree Issuer ICAV Les produits pris en considération dans le présent document sont émis par WisdomTree Issuer ICAV (« Émetteur WT »). L'Émetteur WT est une société d'investissement à compartiments multiples, à capital variable et à responsabilité séparée entre ses fonds, structurée sous forme de Véhicule de gestion collective d'actifs de droit irlandais en vertu de la législation irlandaise et agréée par la Banque Centrale d'Irlande (« BCI »). L'Émetteur WT est structuré sous forme d'Organisme de placement collectif en valeurs mobilières (« OPCVM ») en vertu de la législation irlandaise et procédera à l'émission d'une catégorie d'actions distincte (« Actions ») représentative de chaque fonds.

Le Fonds est décrit dans un Document d'informations clés (DIC) ou Document d'informations clés pour l'investisseur (DICI) à l'intention des investisseurs britanniques, et dans le prospectus de l'Émetteur WT (« Prospectus WT »). Un exemplaire du Prospectus WT et du DIC / DICI est mis à disposition, pour l'Espace Économique Européen («EEE »)/le Royaume-Uni uniquement, en anglais, sur le [site www.wisdomtree.eu](http://www.wisdomtree.eu). Lorsque les réglementations nationales l'exigent, le DIC sera également disponible dans la langue locale de l'État membre de l'EEE concerné. Les investisseurs sont invités à lire le Prospectus WT avant d'investir et à consulter la section du Prospectus WT intitulée « Risk Factors » pour plus de détails sur les risques associés à un investissement dans les Actions. La synthèse des [droits de l'investisseur](#) associés à un placement dans le fonds est disponible en anglais sur le site Internet de WisdomTree Europe. WisdomTree Management Limited peut décider de résilier les accords portant sur la commercialisation de ses organismes de placement collectif. Dans ces circonstances, les actionnaires sujets de l'État membre de l'EEE concerné seront informés de cette décision et se verront offrir la possibilité de racheter leur participation dans le fonds, sans frais ni retenues durant une période minimum de 30 jours ouvrables à compter de la date de notification en question. Notice to Investors in Switzerland – Qualified Investors Le présent document constitue un document promotionnel relatif au(x) produit(s) financier(s) y mentionné(s). Le prospectus et le Document d'informations clés aux Investisseurs (DICI) sont disponibles sur le site Internet de WisdomTree : <https://www.wisdomtree.eu/fr-ch/resource-library/prospectus-and-regulatory-reports> Certains des compartiments figurant sur le présent document pourraient ne pas avoir été enregistrés auprès de l'Autorité fédérale suisse de surveillance des marchés financiers (« FINMA »). En Suisse, les compartiments en question, qui n'ont pas été enregistrés auprès de la FINMA, seront exclusivement distribués à des investisseurs qualifiés, au sens établi par la Loi fédérale suisse sur les placements collectifs de capitaux ou son ordonnance d'application (chacune pouvant être amendée,

le cas échéant). Le représentant et agent payeur des compartiments en Suisse est Société Générale Paris, Zurich Branch, Talacker 50, PO Box 5070, 8021 Zurich, Suisse. Le prospectus, les documents d'informations clés pour l'investisseur (DICI), les statuts ainsi que les rapports annuels et semestriels des compartiments sont disponibles gratuitement auprès du représentant et agent payeur. Concernant la distribution en Suisse, le lieu d'exécution et la juridiction compétente correspondront au siège du représentant et agent payeur. À l'intention des investisseurs en France : Les informations présentées dans le présent document sont préparées à la seule intention des investisseurs professionnels (au sens de la directive MiFID) qui investissent pour leur propre compte. Par ailleurs, ce document ne saurait aucunement être distribué auprès du public. La distribution du Prospectus et l'ore, la vente ou remise d'Actions dans d'autres juridictions peuvent être restreintes ou interdites par la loi. WT Issuer est un OPCVM régi par la législation irlandaise et agréé par la Financial Regulatory (autorité de réglementation financière) en tant qu'OPCVM conforme à la réglementation européenne, mais n'est pas tenu néanmoins de respecter les mêmes règles que celles qui s'appliquent pour un produit similaire agréé en France. Le Fonds a été enregistré à des fins de commercialisation en France par la Financial Markets Authority (Autorité des marchés financiers) et peut être distribué auprès des investisseurs situés en France. Des copies de tous les documents (c'est-à-d. le Prospectus, le Document d'informations clés pour l'investisseur, tout supplément ou addenda y aèrent, les derniers rapports annuels ainsi que l'Acte et les statuts constitutifs) sont disponibles en France, gratuitement auprès de l'agent centralisateur français, Societe Generale au 29, Boulevard Haussmann, 75009, Paris, France. Toute souscription d'Actions du Fonds s'effectuera selon les conditions prévues dans le prospectus et tout supplément ou addenda y aèrent. **For investors in Monaco:** Ce document est destiné spécifiquement et uniquement aux banques dûment enregistrées et / ou les sociétés de gestion de portefeuille autorisées à Monaco. Ce document ne doit pas être envoyée au public à Monaco.